

CULTIVO DEL CHORITO (O MEJILLON CHILENO)



1^{er}
Exportador mundial
de mejillón

2^o
Productor mundial
después de China

60
Destinos de
exportación

189
Millones de USD
anuales de Ventas



De la región de Los Lagos *al Mundo...*

Fuente: www.mejillondechile.cl



Fundación Chinquihue

Proyecto "Desarrollo de un sistema de fijación remota para aumentar la oferta y producción de "semilla" de mejillón chileno en centros de cultivo artesanales, en la Región de Los Lagos." Código BIP 30128363-0, FIC-R 2012.

Centros Semilleros



Semilla: Captación Natural.

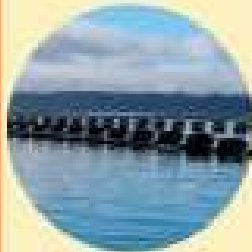
Línea cultivo simples -
cuelgas / colectores.

Capacitación.

Productos: semilla de 2 cm.

04 - 06
meses

Centros de engorda



Línea de cultivo dobles.

Periodo de crecimiento varia
según el lugar y talla cosecha.

Producto: Chorito entero
regulamente de 6-7 cm.

Calibre > 20%.

12 - 18
meses

Plantas de Proceso



Línea prima a granal.

Línea de proceso principales
congelados (86%),
conserva (11%).

Incorporación de valor
agregado mínima.

Producto principal:
carne granal IGF.

Mercados de destino

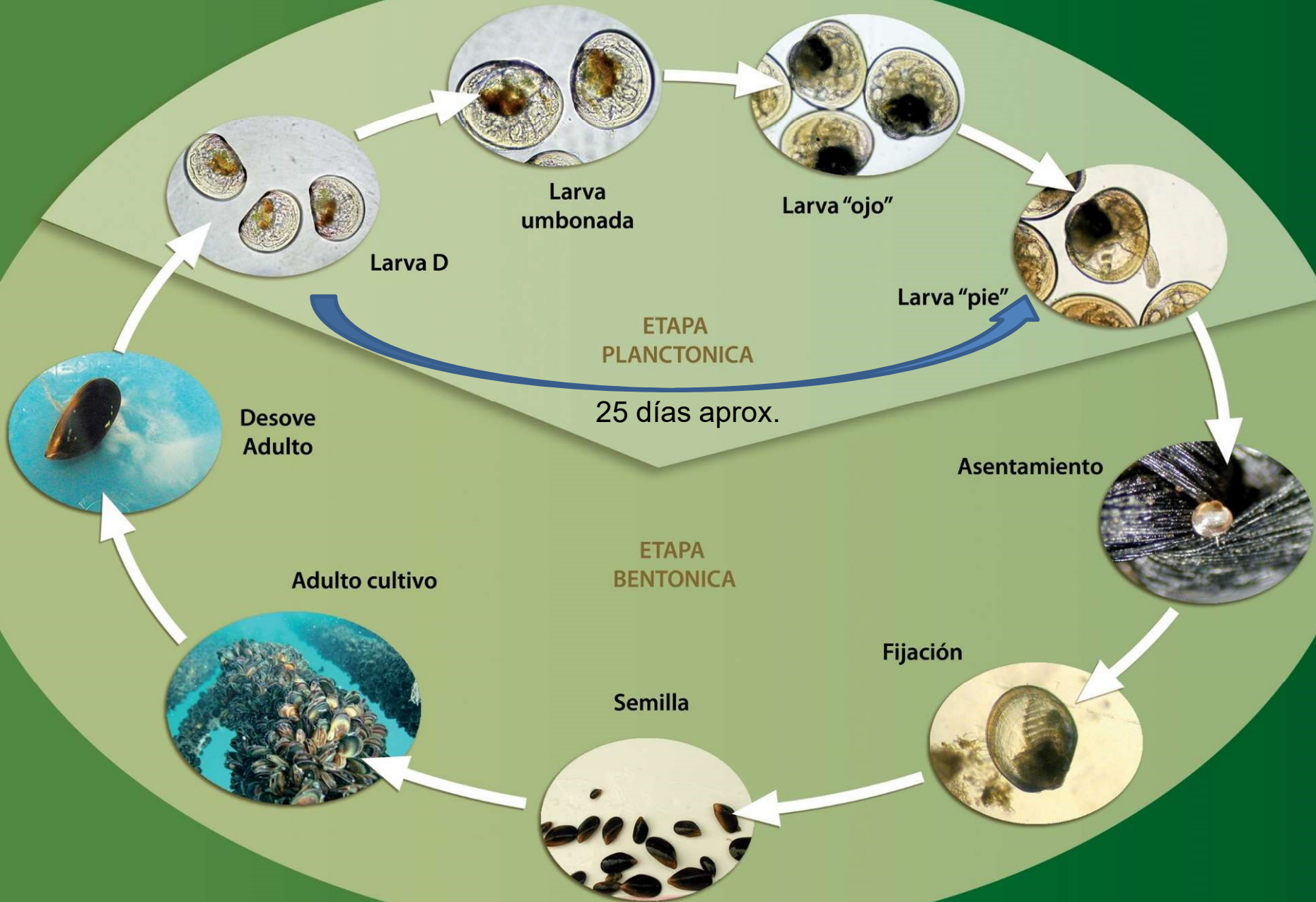


Concentrados en Francia,
España, Italia, Estados Unidos

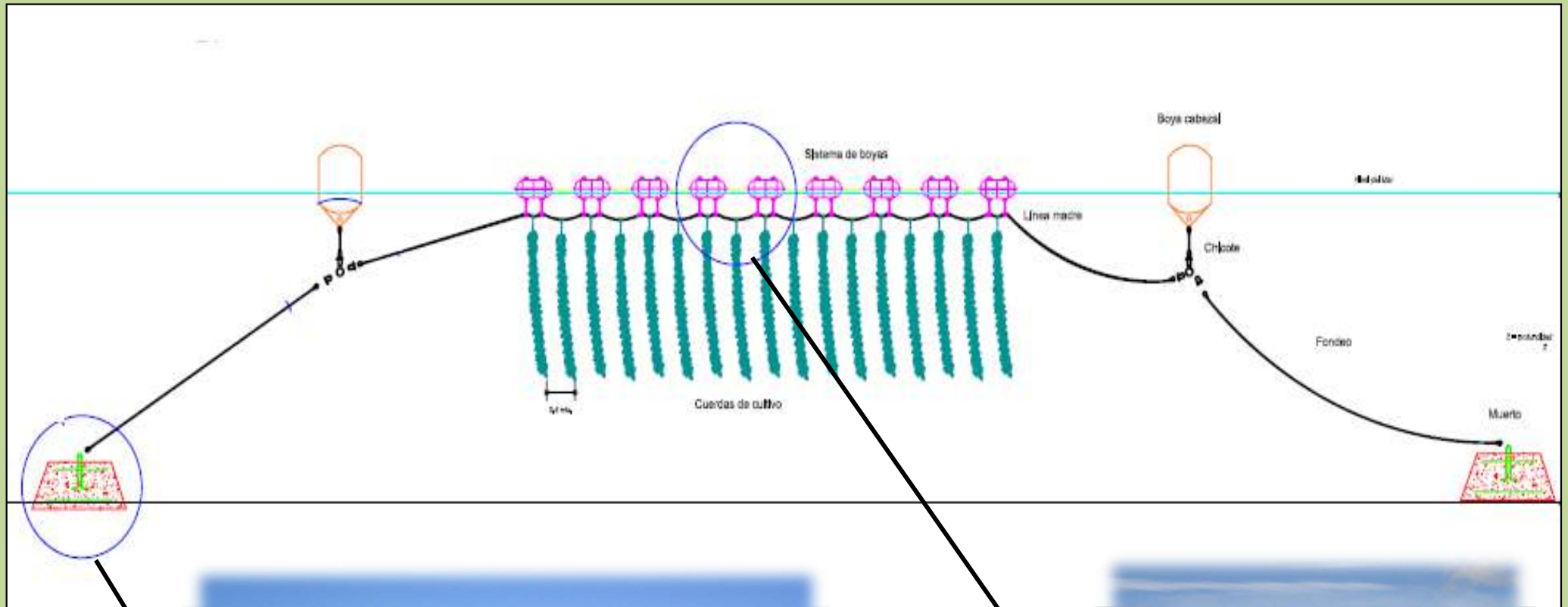
Otros Alemania, Holanda



Ciclo de Vida del Mejillón Chileno



ESQUEMA LINEA DE CULTIVO (LONG-LINE)



CAPTACIÓN DE SEMILLA

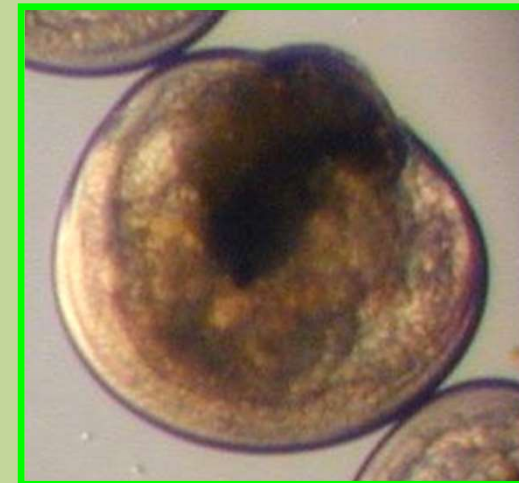
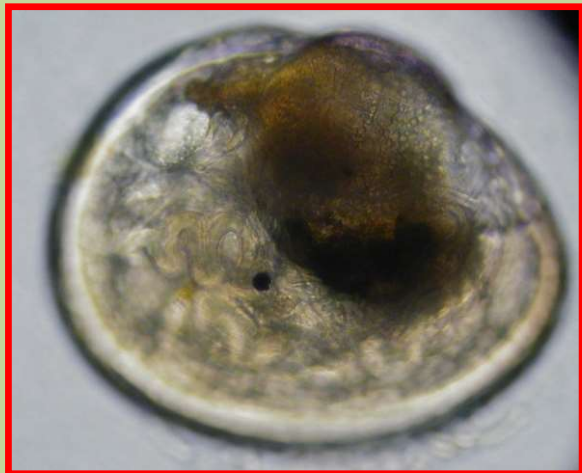
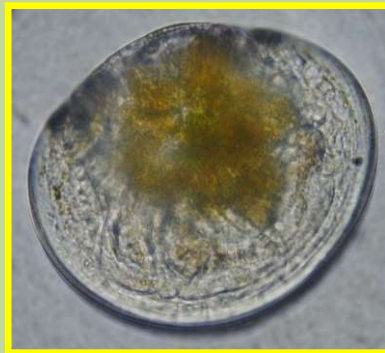
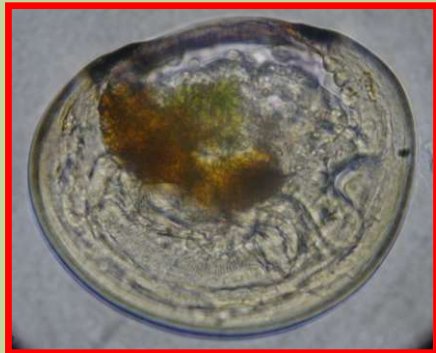
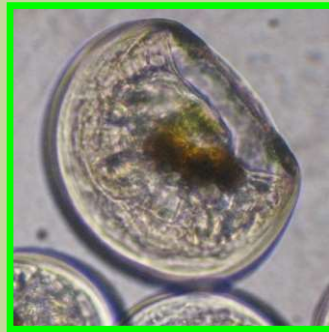
•GENERALMENTE A PARTIR DE OCTUBRE Y DURA ENTRE 4 A 6 MESES

FIJACIÓN DE LARVAS



CRECIMIENTO DE SEMILLA





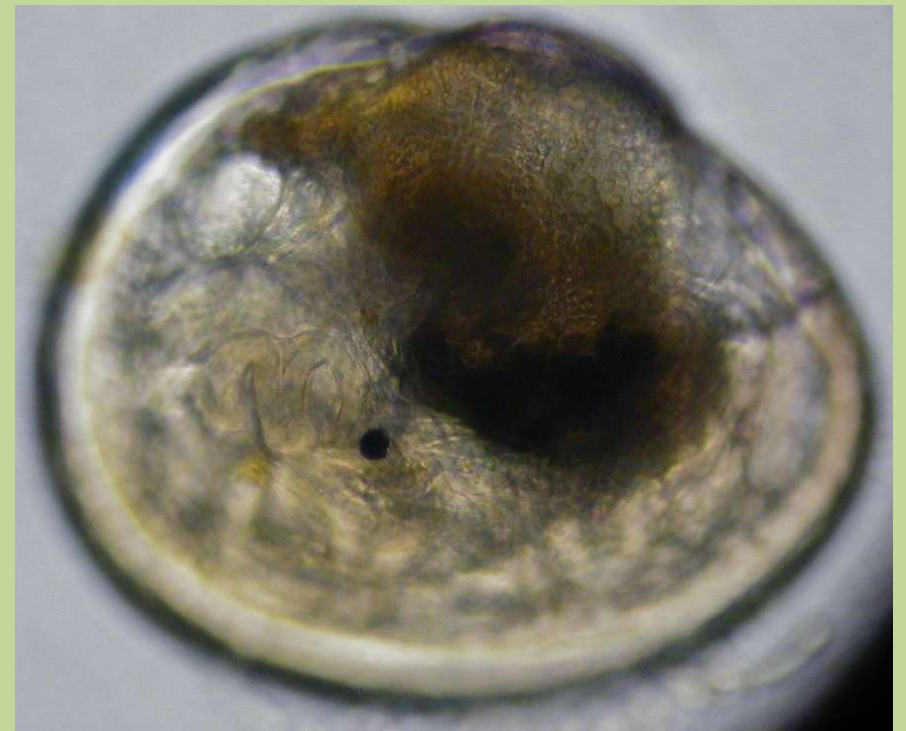
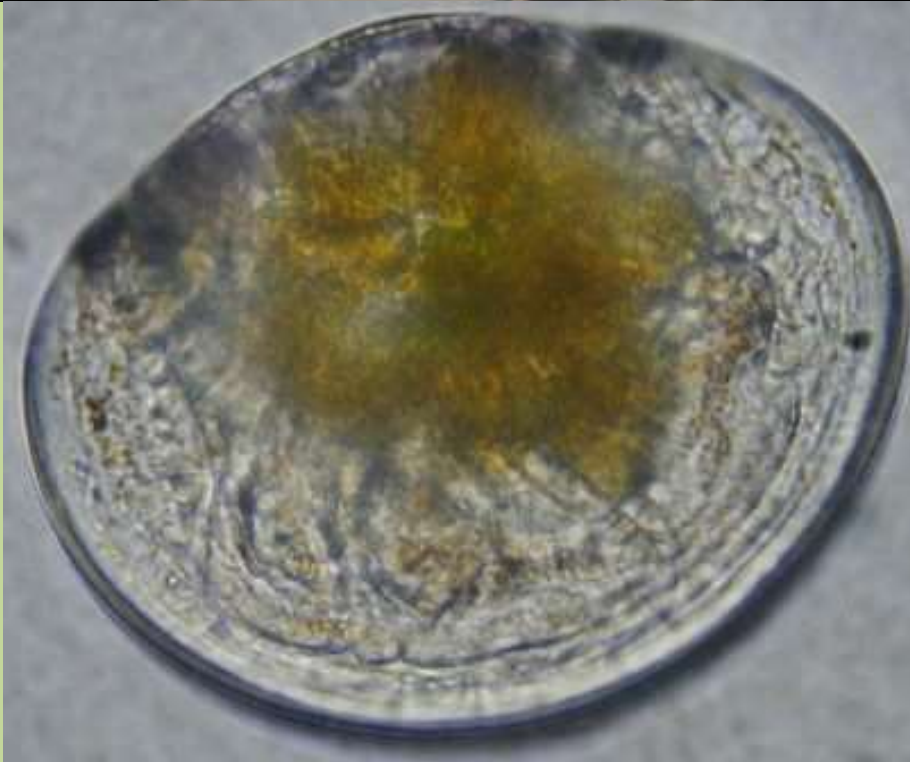
Mejillón

Choro Zapato

Cholga

Estado	Mejillón	Choro Zapato	Cholga
	Longitud promedio (μm)		
Ovocitos	64,0	65,8	67,0
Larva D (1,5)	81,0	94,7	103,8
Umbonada (10)	157,9	136,5	131,0
Pedivéliger (19)	217,6	-	-
Pedivéliger (22)	258,5	214,1	213,6
	Altura promedio (μm)		
Larva D (1,5)	73,9	74,5	77,4
Umbonada (10)	150,2	129,4	98,4
Pedivéliger (19)	211,4	-	-
Pedivéliger (22)	254,8	206,0	189,6

Estados evaluados: D, U, O



ENCORDADO



CRECIMIENTO O ENGORDA

ETAPA QUE DURA ENTRE 12 A 18 MESES



COSECHA

MANUAL:



COSECHA

SEMI - MECANIZADO:



COSECHA

MECANIZADO:

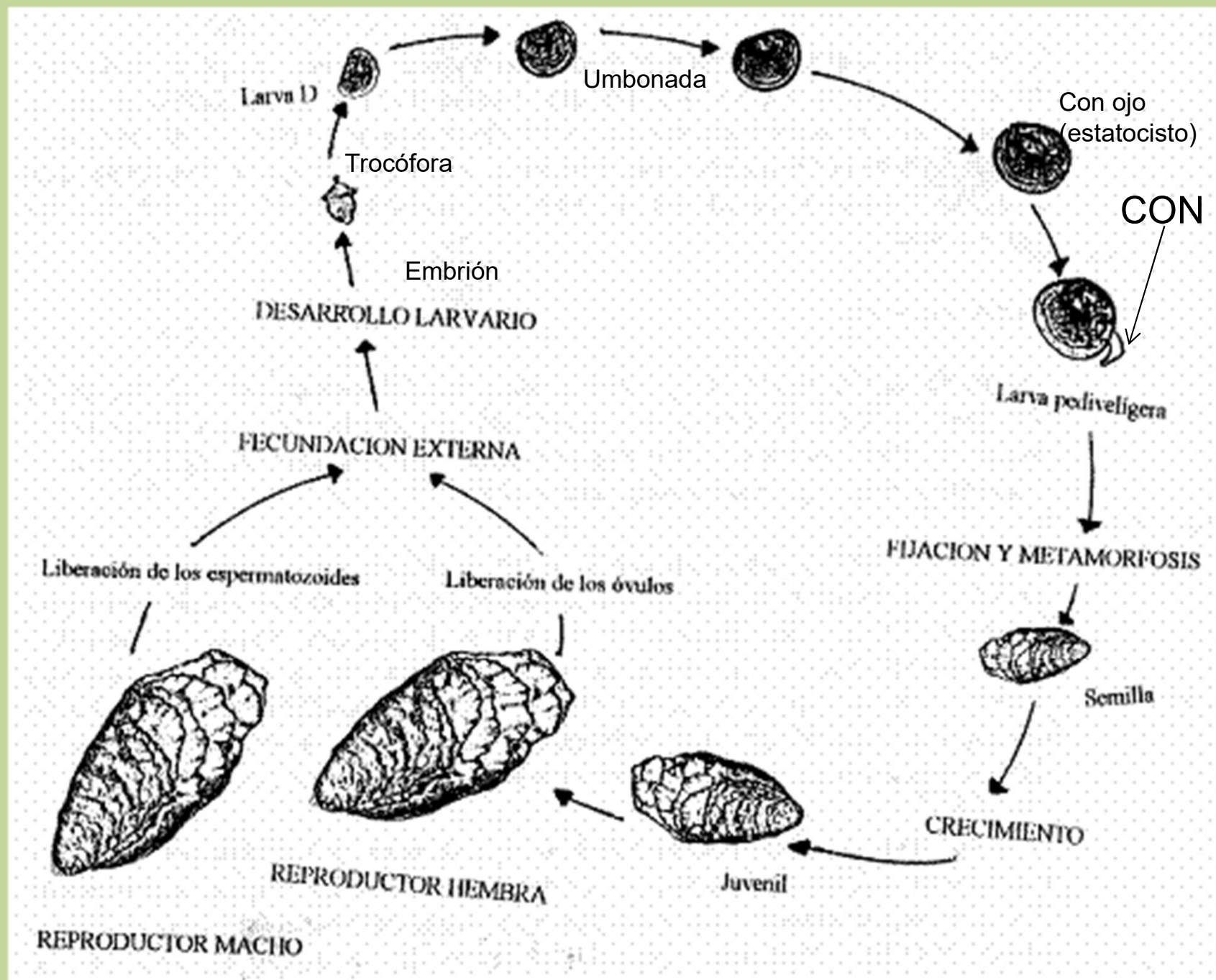




PROCESAMIENTO

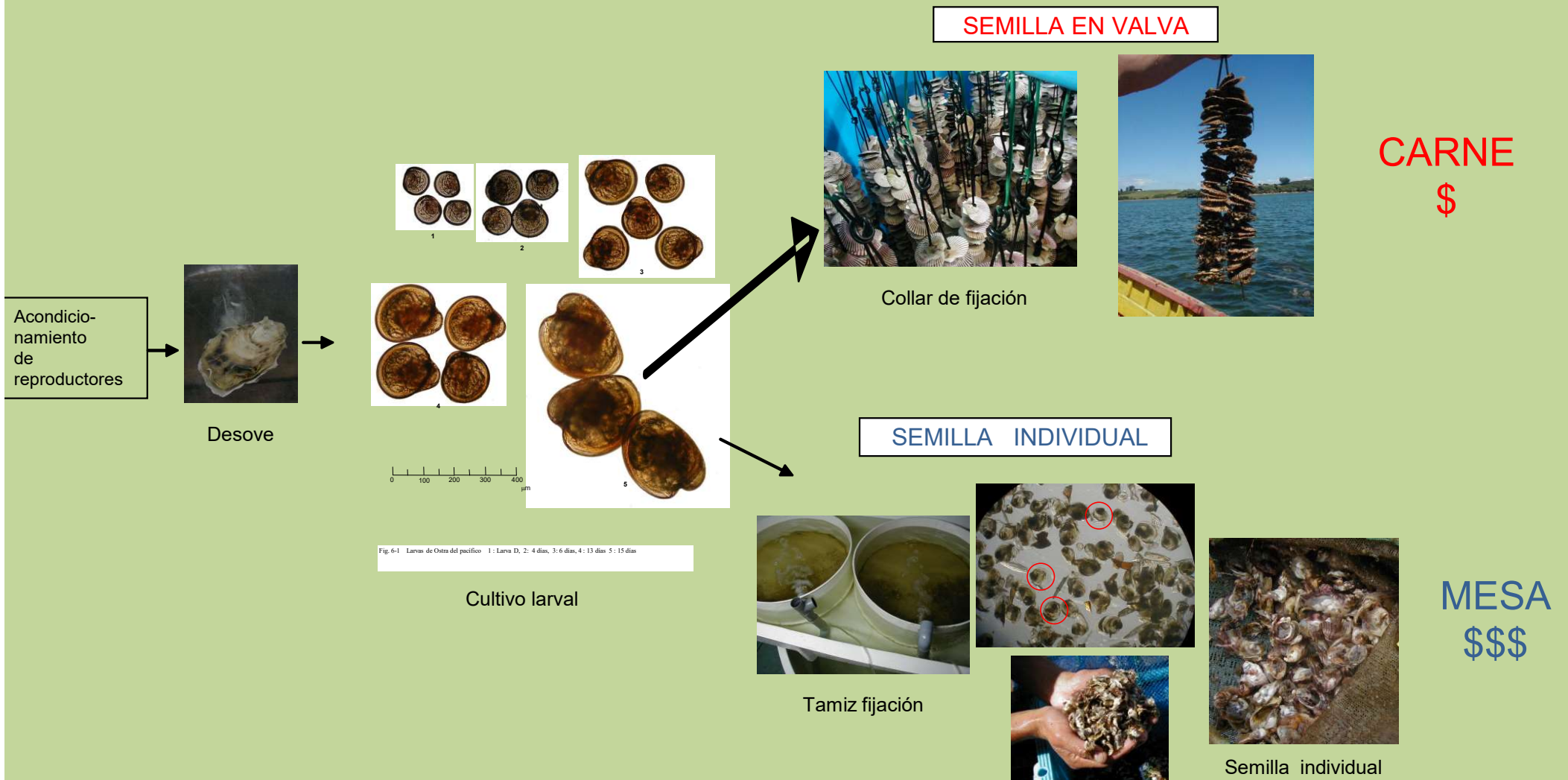


CULTIVO DE OSTRAS



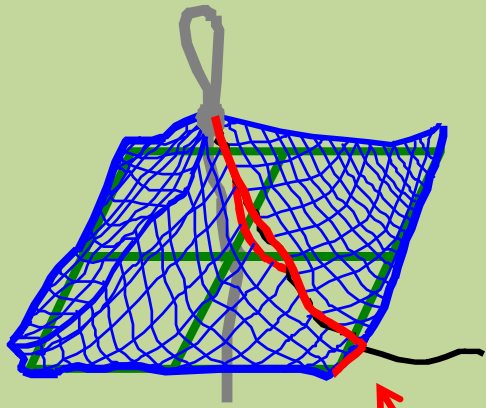
CICLO VIDA OSTRA JAPONESA O DEL PACÍFICO

Ciclo productivo Ostra Pacífico en hatchery



SISTEMAS DE CULTIVO DE OSTRAS DEL PACÍFICO O JAPONESA

- **SISTEMA DE CULTIVO SUSPENDIDOS** (plataformas, líneas de cultivo o long line; pearl-nets (semillas), linternas cuna (semillas > 3mm) linternas (juveniles y adultos), bolsitas de malla pavo (juveniles y adultos), cajas plásticas (juveniles y adultos), otros. SIEMPRE BAJO AGUA
- **SISTEMA DE CULTIVO INTERMAREALES**
(Poches o sobres de malla, en estacas o parrones)



bolsitas
de malla
pavo



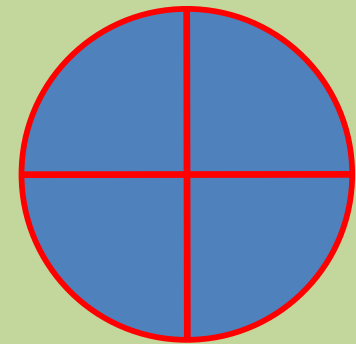
reinal
de
pearl-
net

Pearl-
net





Linternas



Las ostras llegan a tamaño comercial después de 16 a 18 meses de cultivo

Bolsitas de malla pavo

Ostras en talla
comercial sobre 8 cm



CULTIVO DE OSTRA EN SISTEMA INTERMAREAL

CULTIVO DE OSTRA EN POCHE

INSTALACION DE POCHE

POCHE IMPORTADO DE FRANCIA

POCHE CONFECCIONADO
MANUALMENTE





CULTIVO DE OSTIÓN DEL NORTE

Argopecten purpuratus



TECNOLOGÍA DE CULTIVO

Obtención de semillas

Captación natural (85%)

Captación en hatchery (15%)

Cultivo de semillas

Cultivo de juveniles

Cultivo de engorda

16-20
meses

Cosecha

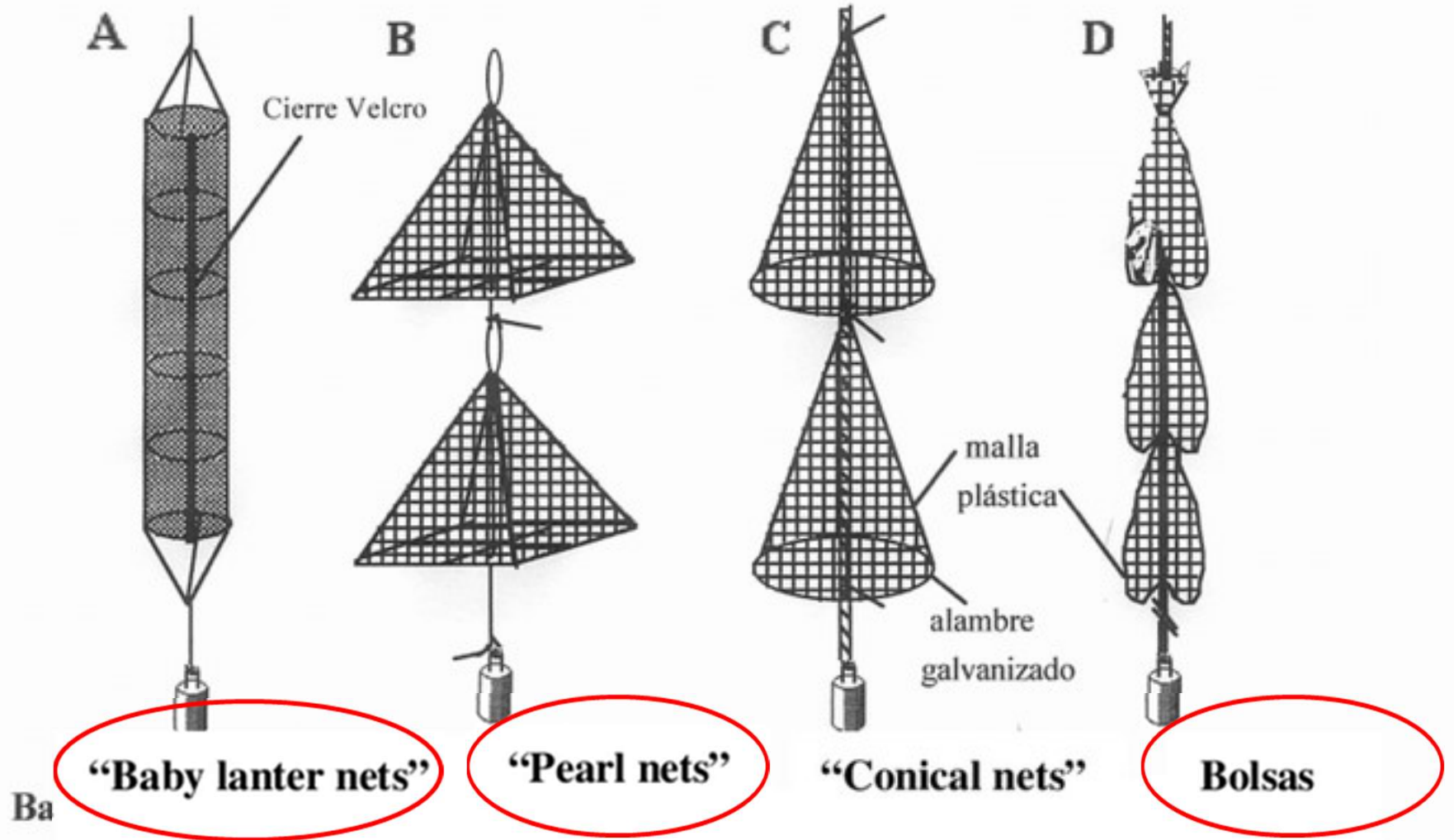
CAPTACIÓN NATURAL DE SEMILLAS

- La captación natural de semillas representa el 65% del total del stock de semillas
- Para optimizar la captación natural de semillas se debe medir abundancia larval, variables ambientales (T° , larvas, salinidad, disponibilidad de alimento, índice gonadosomático (IGS))
- Tiempo captación natural: 3 meses
- Profundidad óptima para captación: entre 5-15 m





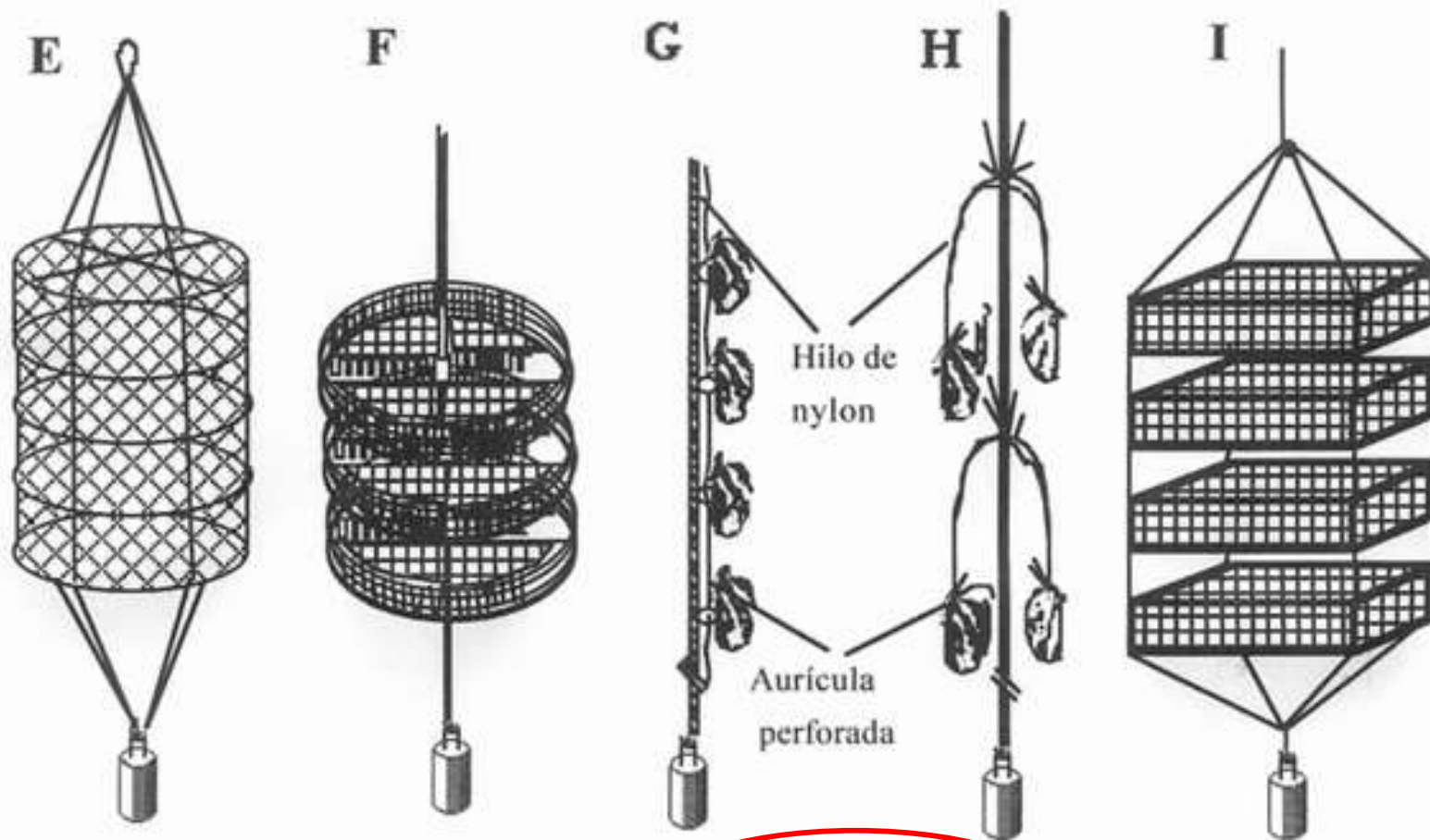
Colectores de Semillas



Linterna cuna (2 a 9 mm) para semilla

Malla (2 a 9 mm) para semilla

Bolsas con colectores (5 mm)



“Lantern nets”

Cestas españolas

“Loop cord”

Aurículas

Canastas “nestier”

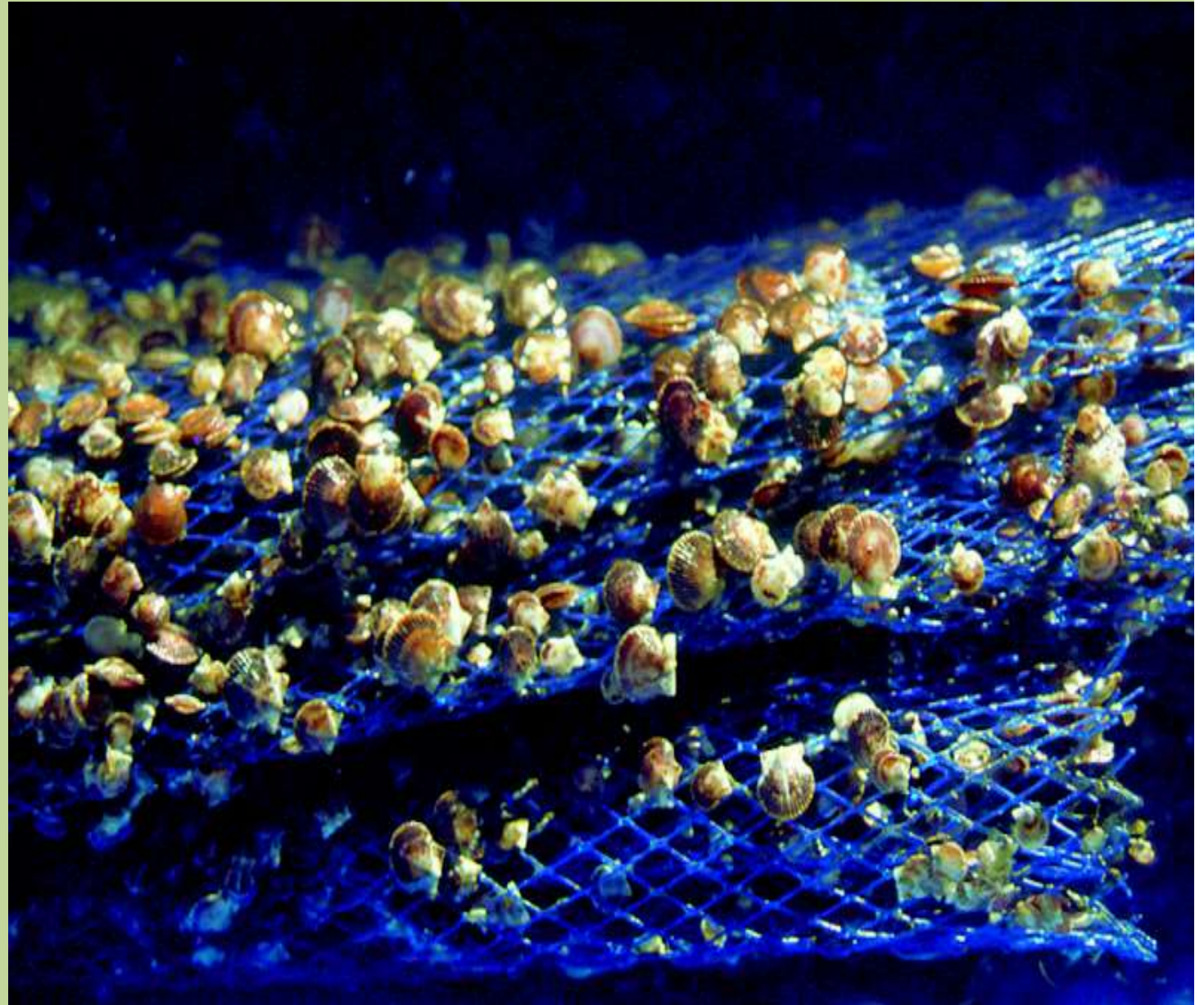
Colgado de la oreja

10 pisos: 15 a 25 mm apertura malla?

1. Artes de cultivo empleadas en el cultivo suspendido de *Nodipecten nodosus*.

Cosecha colectores

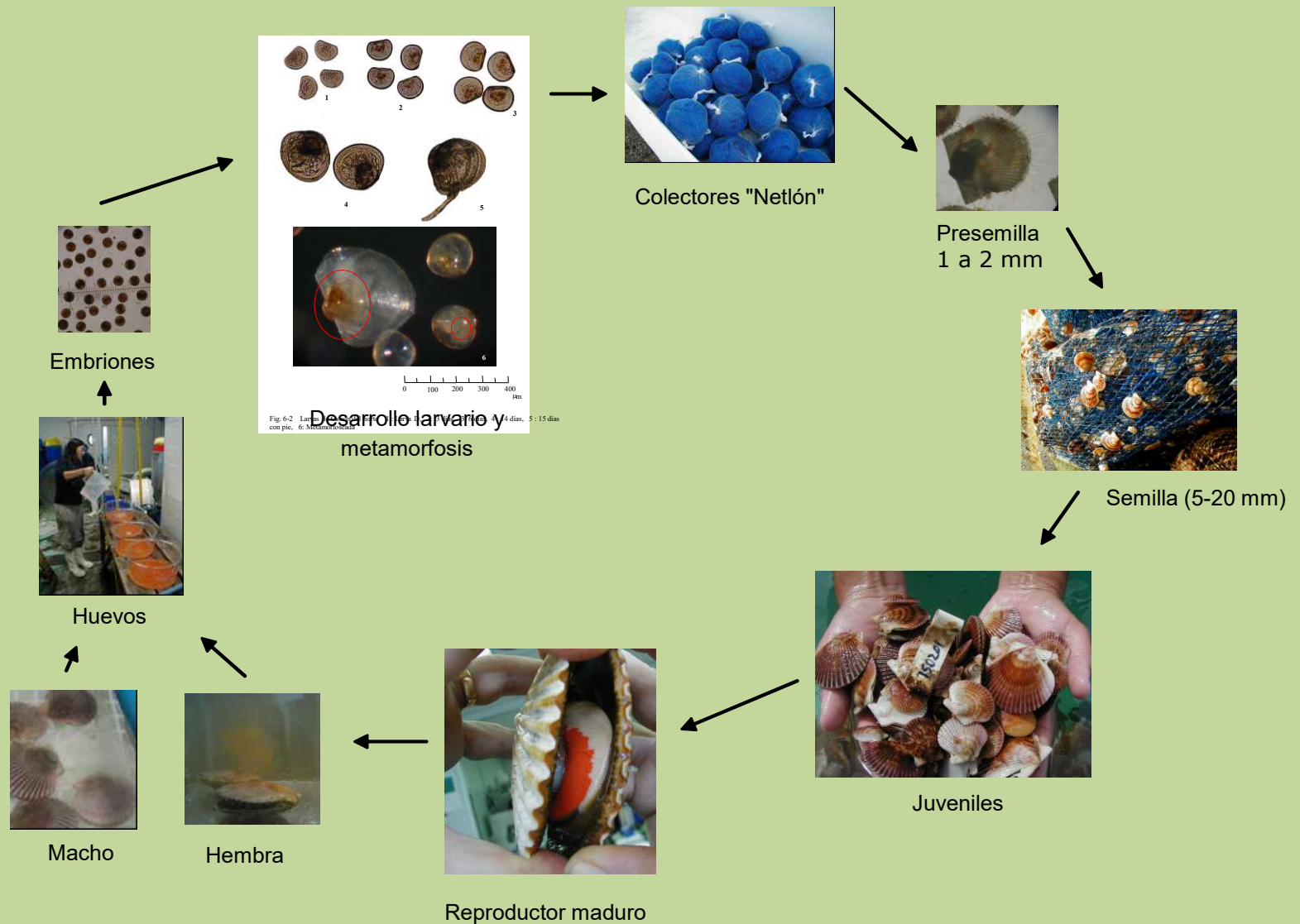
- Después de 90 días en el mar
- Promedio tamaño semilla entre 5-25 mm



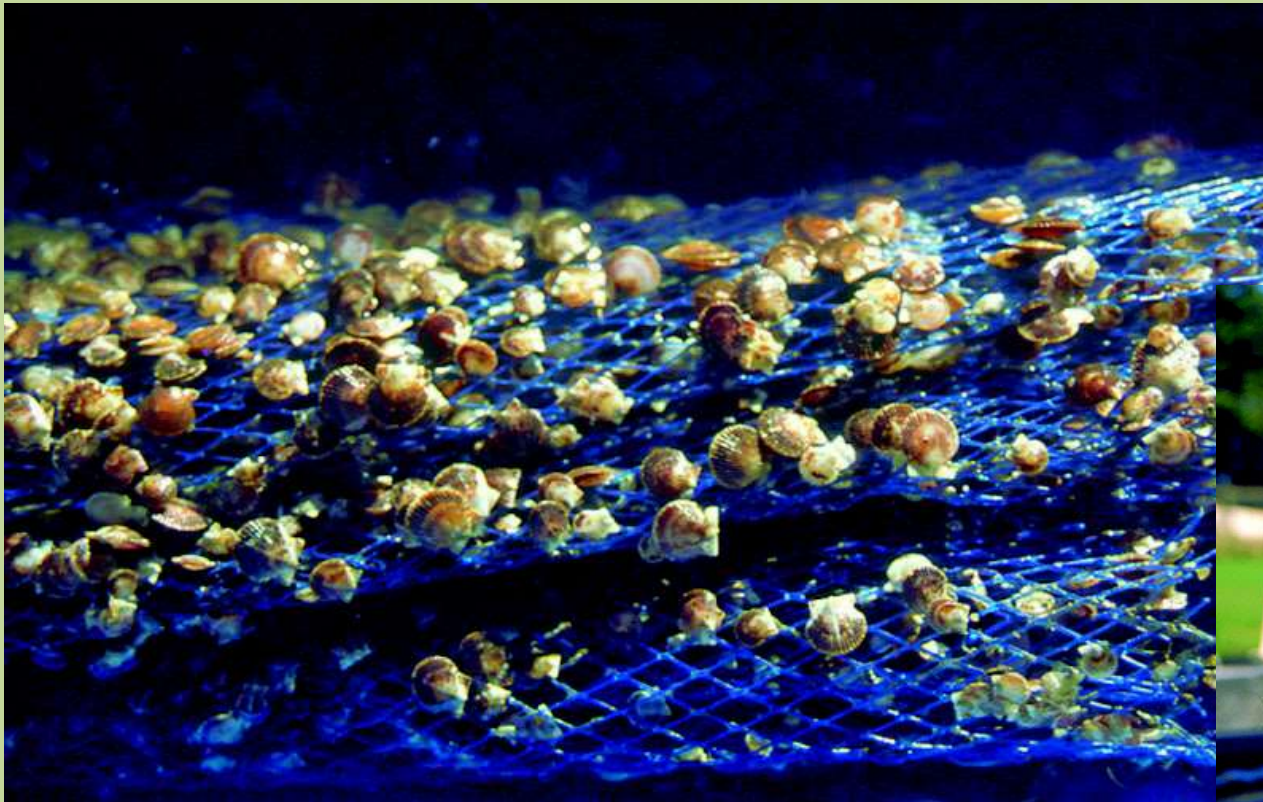
LA PRODUCCIÓN DE SEMILLA DE OSTIÓN DEL NORTE EN SISTEMA CONTROLADO (HATCHERY)



Ciclo productivo Ostión del norte en hatchery



OBTENCIÓN DE SEMILLAS



Selección y Tamizaje de Semillas



CONTEO DE SEMILLAS PARA SIEMBRAS



VOLUMEN



Cultivo de semillas en
pearl-nets



Linternas de cultivo

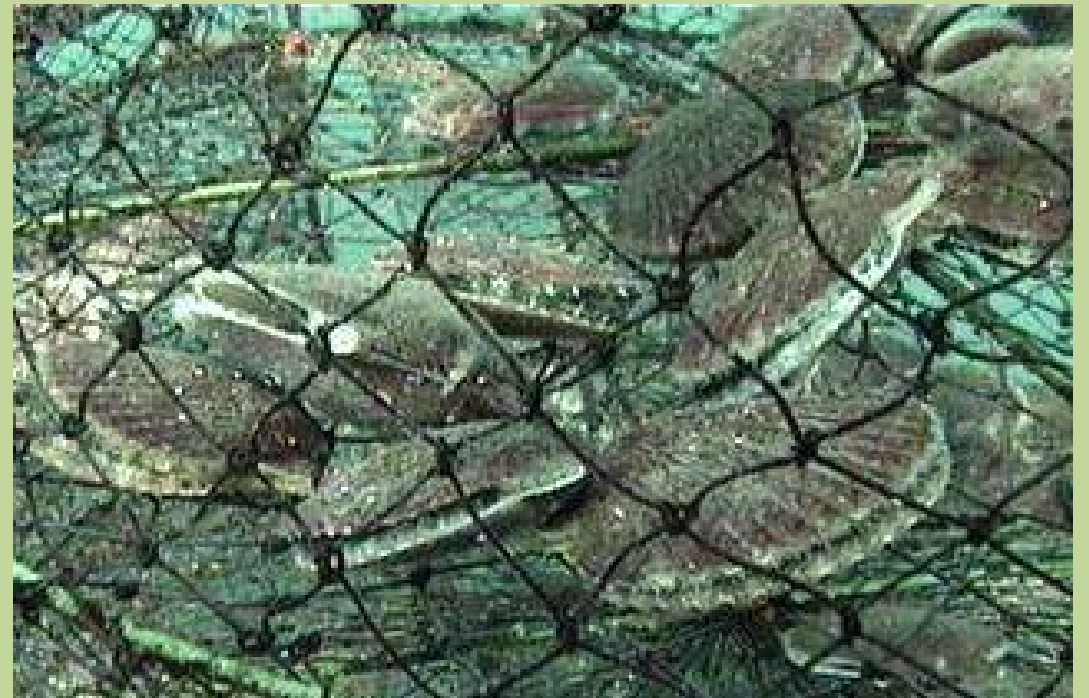
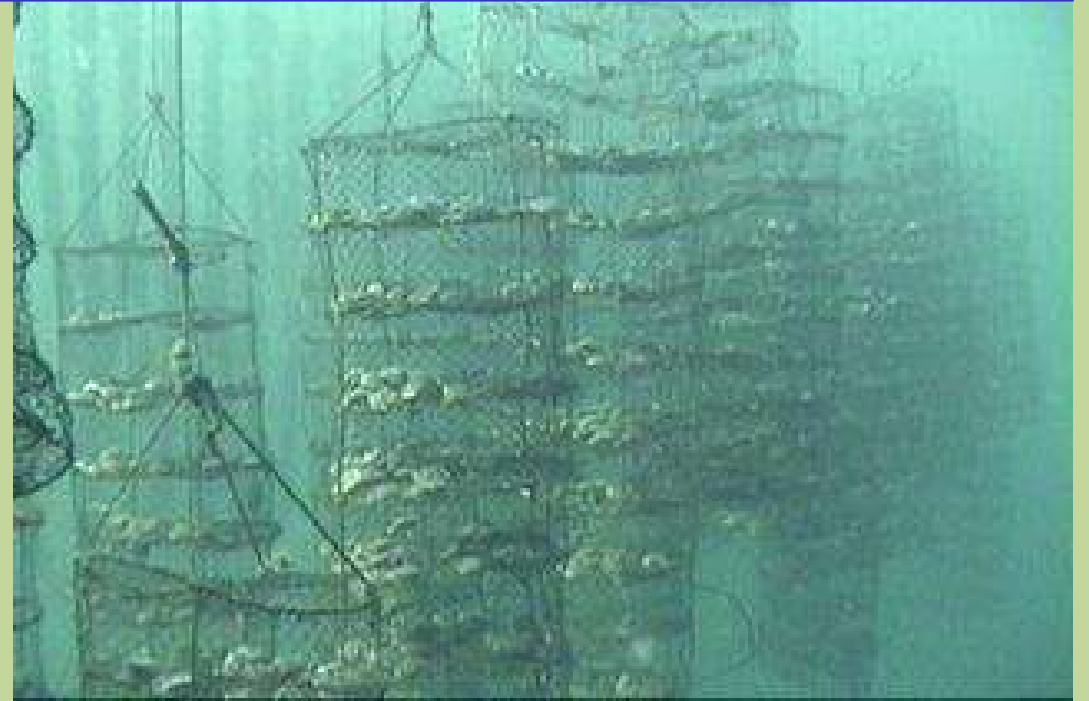
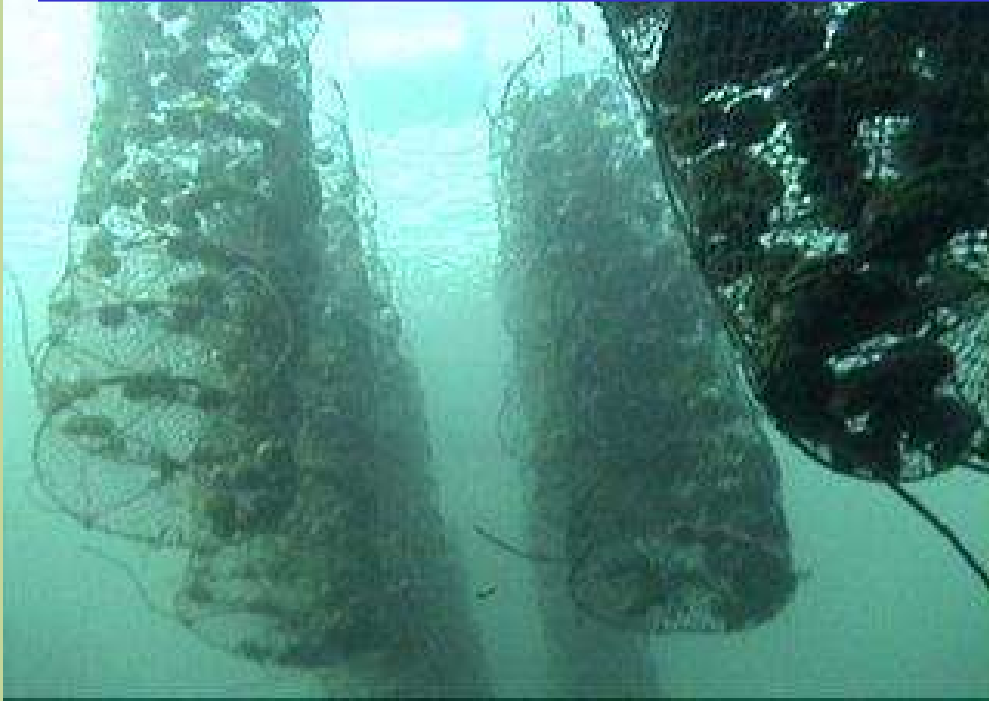




**Transferencia
de linternas
al mar**



CULTIVO DE ENGORDA





COSECHA

PLANTA DE PROCESO

